

# Identificación morfológica de papas nativas: guía para agricultores beneficiarios del Convenio Tranapunte

Editores: Mayelí Moreno P. y Patricio Méndez L. INIA Carillanca

INSTITUTO DE INVESTIGACIONES AGROPECUARIAS – INFORMATIVO INIA CARILLANCA N° 223 – AÑO 2025

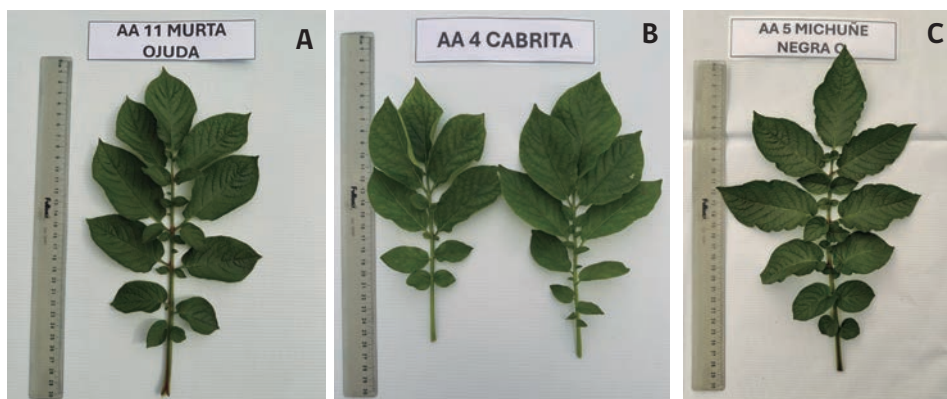
En abril del año 2025, el Convenio Tranapunte realizó por primera vez la entrega de 2.000 kilos de papas nativas a agricultores del territorio Araucanía Costera. Esta iniciativa busca fortalecer la producción local y diversificar la oferta productiva en los predios agrícolas. Las variedades entregadas –Cabrita, Murta ojuda y Michuñe negra ojuda– forman parte del patrimonio agrícola y poseen un alto valor en mercados especializados.

Para complementar esta entrega, se elaboró el presente informativo con el propósito de facilitar la identificación

morfológica de dichas variedades, mediante descriptores seleccionados de la “Guía para las caracterizaciones morfológicas básicas en colecciones de papas nativas”, escrita por René Gómez, en octubre de 2000. Este material permitirá a los agricultores reconocer en terreno las principales características de hoja, tallo, flor y tubérculo de cada tipo de papa. Con este recurso de difusión, los agricultores del Convenio Tranapunte podrán fortalecer sus conocimientos técnicos en el reconocimiento y diferenciación de papas nativas, contribuyendo así a su adecuado manejo, conservación y aprovechamiento productivo.

**Cuadro 1.** Descriptores morfológicos utilizados en las hojas de papas nativas: Murta Ojuda, Cabrita y Michuñe negra ojuda.

DESCRITORES/VARIEDADES		MURTA OJUDA	CABRITA	MICHUÑE NEGRA OJUDA
HOJA	Color	Verde	Verde	Verde
	Forma	Disectada	Disectada	Disectada
	Foliolos laterales	4 pares	4 pares	4 pares
	Interfoliolos laterales	6 pares	4 pares	7 pares
	Foliolos terminales	Coalescencia ausente	Coalescencia ausente	Coalescencia ausente
	Color del raquis	Verde con antocianina fuerte en inserción con pecíolo	Antocianina leve	Antocianina fuerte
	Pigmentación del nervio central del haz	Sin antocianina	Sin antocianina	Sin antocianina



**Figura 1.** Características foliares de tres variedades de papas nativas: A. Murta ojuda, B. Cabrita, C. Michuñe negra ojuda.

**Cuadro 2.** Descriptores morfológicos utilizados en los tallos de papas nativas: Murta Ojuda, Cabrita y Michuñe negra ojuda.

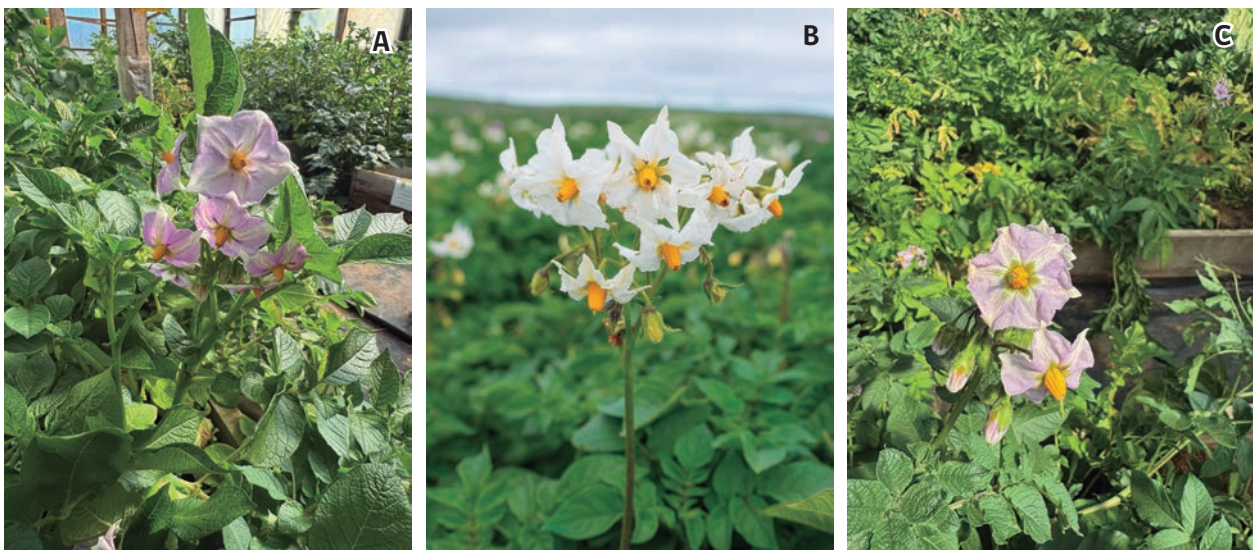
	DESCRIPTORES/VARIEDADES	MURTA OJUDA	CABRITA	MICHUÑE NEGRA OJUDA
TALLO	Color	Verde con pocas manchas	Pigmentado con poco verde	Pigmentado con poco verde
	Alas	Presentes	Presentes	Presentes



**Figura 2.** Características del tallo de tres variedades de papas nativas: A. Murta ojuda, B. Cabrita, C. Michuñe negra ojuda.

**Cuadro 3.** Descriptores morfológicos utilizados en las flores de papas nativas: Murta Ojuda, Cabrita y Michuñe negra ojuda.

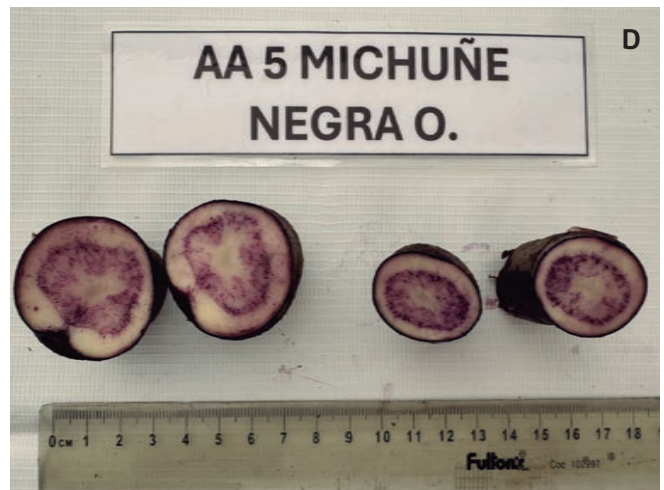
	DESCRIPTORES/VARIEDADES	MURTA OJUDA	CABRITA	MICHUÑE NEGRA OJUDA
FLOR	Color predominante	Lila intenso	Blanca	Lila intermedio
	Color secundario	Blanco	Ausente	Ausente
	Distribución color secundario	En acumen	Ausente	Ausente
	Forma de la corola	Semi estrellada	Semi estrellada	Rotada
	Pigmentación de las anteras	Amarillo (sin antocianina)	Amarillo (sin antocianina)	Amarillo (sin antocianina)
	Pigmentación del pistilo	Verde	Verde	Verde
	Pigmentación del cáliz	Verde	Verde	Verde



**Figura 3.** Morfología floral de tres variedades de papas nativas: A. Murta ojuda, B. Cabrita, C. Michuñe negra ojuda.

**Cuadro 4.** Descriptores morfológicos utilizados en los tubérculos de papas nativas: Murta Ojuda, Cabrita y Michuñe negra ojuda.

	DESCRIPTORES/VARIEDADES	MURTA OJUDA	CABRITA	MICHUÑE NEGRA OJUDA
TUBÉRCULO	Color de piel predominante	Rojo intermedio	Morado oscuro	Negrusco intenso oscuro
	Color de piel secundario	Ausente	Amarillo pálido	Ausente
	Distribución del color secundario de la piel	Ausente	Alrededor de los ojos	Ausente
	Forma	Comprimido	Redondo	Alargado
	Color de pulpa predominante	Blanco crema intenso	Amarillo pálido	Blanco crema intermedio
	Color de pulpa secundario	Rojo-morado	Morado intermedio	Morado intermedio
	Distribución del color secundario de la pulpa	Áreas	Anillo vascular angosto	Anillo vascular angosto

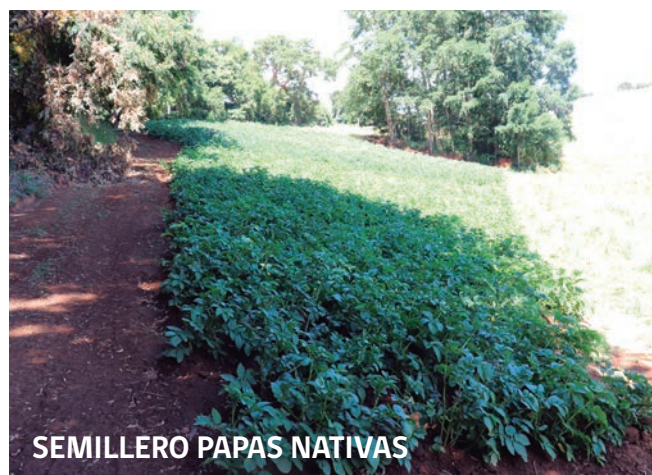


**Figura 4.** Tubérculos de tres variedades de papas nativas: A. Murta ojuda, B. Cabrita, C. y D. Michuñe negra ojuda.

## Consideraciones finales

Reconocer estas variedades no solo permite optimizar su cultivo, sino que además impulsa la valorización del patrimonio agrícola local y el conocimiento ancestral transmitido por generaciones. Las papas nativas son una expresión viva de la biodiversidad cultivada por pequeños agricultores y una herramienta clave para avanzar en prácticas agrícolas sostenibles, resilientes y con identidad local.

En este contexto, el presente informativo representa un valioso aporte al trabajo agrícola de los agricultores, especialmente aquellos beneficiarios del Convenio Tranapunte, al brindar herramientas concretas para el reconocimiento y manejo de variedades tradicionales de papa. Al fortalecer el conocimiento local y promover la conservación de los recursos genéticos nativos, se contribuye tanto a la mejora productiva de los predios, como a la protección del patrimonio agroalimentario del territorio. Se espera que este material sea de utilidad práctica en terreno y que motive la continuidad de iniciativas orientadas a promover la diversidad, sostenibilidad y orgullo por la agricultura local.



Permitida la reproducción total o parcial de esta publicación citando la fuente y el autor.  
La mención o publicidad de productos no implica recomendación INIA.  
Más información: Mayelí Moreno P., (mayeli.moreno@inia.cl), +56 45 2297100  
INIA Carillanca, km 10, camino Cajón-Vilcún, Región de La Araucanía.

[www.inia.cl](http://www.inia.cl)